

Přečtěte si je pozorně manuál
a postupujte podle pokynů.

PARAMETRY:

LED model: COB
Počet LED: 1
Barva světla: 3000K
Stupeň krytí: IP44
Pracovní teplota: -20°C - 60°C
Baterie: AA1,2V/600mAh NI-CD baterie
Solární panel: 2V 0,33W
Lumeny: 8lm
Rozměr: 13,3 x 86 x 5,8 cm
Doba nabíjení: 6-8hodin na slunečním svitu
Pracovní doba: 8-10 hodin
Funkce: světelný senzor
Materiál: ABS + PC
Záruka: 2 roky

ÚDRŽBA:

Udržujte solární panel čistý.
Otírejte vlhkou měkkou tkaninou.
Vyvarujte se čistících, či abrazivních prostředků.

Balení obsahuje: solární svítidlo, sadu příslušenství, uživatelský manuál

PRACOVNÍ REŽIM:

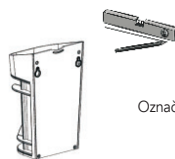
Ovládání světla: automatické nabíjení přes den a automatické zapnutí za tmy

UPOZORNĚNÍ:

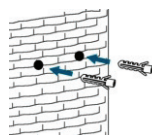
Pokud solární svítidlo nefunguje správně.

1. Ověřte, zda je solární panel vystaven dostatečně dlouhou dobu slunečnímu záření a je zajištěno nabíjení baterie ze solární energie.
2. Zkontrolujte, zda je směr instalace výrobku správný (solární panel směrem nahoru).
3. Ujistěte se, že solárním panelům nic nebrání v přístupu slunečního světla.
4. Doporučuje se, aby byl výrobek při prvním použití plně nabitý (24 hodin na slunci)
5. Slunečné počasí bude mít vliv na delší dobu svícení, za mlhavého a deštivého počasí je doba svícení kratší.
6. Prosim, pravidelně čistěte prach na fotovoltaickém panelu; Ať může fotovoltaický panel přijímat sluneční záření v maximální míře, aby měl výrobek lepší světelný efekt.
7. Nevyhazujte použité baterie, recyklaci baterií provádějte v souladu s příslušnými zákony a předpisy země nebo regionu uživatele.

MONTÁŽNÍ NÁVOD



Označte místo instalace a udělejte otvory



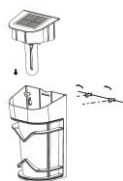
Do otvorů zatlačte plastové hmoždinky.
Zatlačte plastové hmoždinky do otvorů.



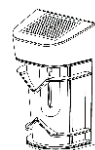
Zašroubujte šrouby do hmoždinky
a nechte si rezervu 3 mm.



Vyměňte svítidlo, viz obrázek,
zapněte vypínač a poté svítidlo
vlozte zpět.

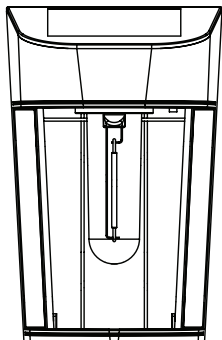


Nasuňte lampu do připravených šroubů.



Instalace dokončena

Obrázky v manuálu jsou pouze informativní, zobrazený produkt se může od skutečného výrobku lišit.



Pozorne si prečítajte návod a postupujte podľa pokynov.

PARAMETRE:

LED model: LED dióda, ktorá sa nachádza v objekte, kde je umiestnená: COB
 Počet LED diód: 1
 Farba svetla: 3000K
 Stupeň ochrany: IP44
 Prevádzková teplota: -20°C - 60°C
 Batéria: AA1,2V/600mAh NI-CD batéria
 Solárny panel: 2V 0,33W
 Svetelný tok: 8lm
 Rozmery: 13,3 x 86 x 5,8 cm
 Čas nabíjania: 6-8 hodín na slnku
 Pracovný čas: 8-10 hodín
 Funkcia: svetelný senzor
 Materiál: ABS + PC
 Záruka: 2 roky

ÚDRŽBA:

Udržujte solárny panel v čistote.
 Utrite ho vlhkou mäkkou handričkou.
 Vyhňte sa čistiacim alebo abrazívnym prostriedkom.

Balenie obsahuje: solárny panel, súpravu príslušenstva, používateľskú príručku

PREVÁDZKOVÝ REŽIM:

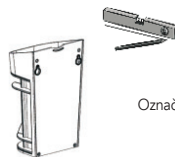
Ovládanie svetla: automatické nabíjanie počas dňa a automatické zapnutie po zotmení.

POZNÁMKY:

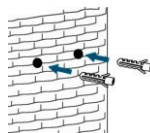
Ak solárne svetidlo nefunguje správne.

1. Uistite sa, že solárny panel je dostatočne dlho vystavený slnečnému žiareniu a batéria sa nabíja solárnou energiou.
2. Skontrolujte, či je smer inštalácie výrobku správny (solárny panel smeruje nahor).
3. Uistite sa, že solárnym panelom nič nebráni v prístupe slnečného svetla.
4. Odporúča sa, aby bol výrobok pri prvom použití plne nabitý (24 hodín na slnku).
5. Slnečné počasie bude mať za následok dlhší čas svietenia, hmlisté a daždivé počasie bude mať za následok kratší čas svietenia.
6. Pravidelne čistite prach na fotovoltaickom paneli; nech môže fotovoltaický panel prijímať slnečné svetlo v maximálnej miere, aby mal výrobok lepšie svetelný efekt.
7. Použitie batérie nevyhadzujte, recyklujte ich v súlade s príslušnými zákonmi a predpismi krajiny alebo regiónu používateľa.

INŠTALAČNÁ PRÍRUČKA



Označte miesto inštalácie a urobte otvory.



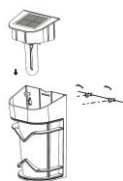
Do otvorov zatlačte plastové hmoždinky.
 Do hmoždienok zaskrutkujte skrutky s rezervou 3 mm.



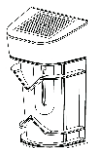
Vyberte svetidlo, pozri obrázok, zapnite vypínač a potom svetidlo vložte späť.



Vyjmte svetidlo, viz obrázok, zapnite vypínač a potom svetidlo vložte späť.

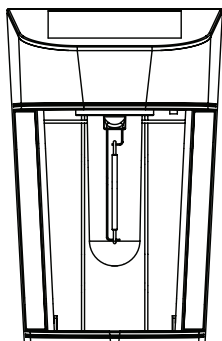


Svetidlo zasuňte do pripravených skrutiek.



Inštalácia je dokončená.

Obrázky v návode sú len informatívne, zobrazený výrobok sa môže líšiť od skutočného výrobku.



Please read the manual carefully and follow the instructions.

PARAMETERS:

LED model: COB
 Number of LEDs: 1
 Light color: 3000K
 Degree of protection: IP44
 Operating temperature: -20°C - 60°C
 Battery: AA1.2V/600mAh NI-CD battery
 Solar panel: 2V 0.33W
 Lumens: 8lm
 Dimension: 13.3 x 86 x 5.8cm
 Charging Time: 6-8hours in sunlight
 Working time: 8-10 hours
 Function: light sensor
 Material : ABS + PC
 Warranty : 2 years

MAINTENANCE:

Keep the solar panel clean.
 Wipe with a damp soft cloth.
 Avoid cleaning or abrasive agents.

Package includes: solar panel, accessory kit, user manual

OPERATING MODE:

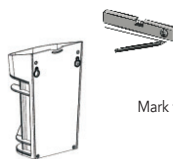
Light control: automatic charging during the day and automatic switching on after dark.

NOTES:

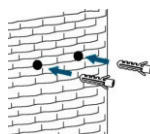
If the solar luminaire does not work properly.

1. Make sure the solar panel is exposed to sunlight for a sufficient period of time and the battery is charged by solar power.
2. Check that the direction of installation of the product is correct (solar panel facing upwards).
3. Make sure that nothing obstructs the solar panels from sunlight.
4. It is recommended that the product be fully charged when first used (24 hours in the sun)
5. Sunny weather will result in longer shining time, foggy and rainy weather will result in shorter shining time.
6. Please regularly clean the dust on the PV panel; Let the PV panel can receive the sunlight to the maximum extent, so that the product has better light effect.
7. Do not throw away the used batteries, please recycle the batteries in accordance with the relevant laws and regulations of the user's country or region.

INSTALLATION MANUAL



Mark the installation location and make the holes.



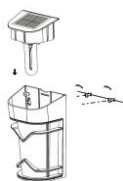
Push the plastic dowels into the holes.



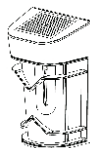
Screw the screws into the dowels, leaving a 3 mm margin.



Remove the luminaire, see picture, turn on the switch and then put the luminaire back in.

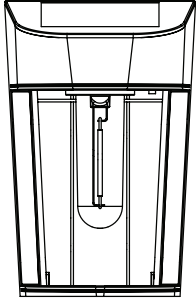


Slide the lamp into the prepared screws.



Installation complete.

The pictures in the manual are for information only, the product shown may differ from the actual product.



Bitte lesen Sie das Handbuch sorgfältig durch und befolgen Sie die Anweisungen.

PARAMETER:

LED-Modell: COB
 Anzahl der LEDs: 1
 Lichtfarbe: 3000K
 Schutzart: IP44
 Betriebstemperatur: -20°C - 60°C
 Batterie: AA1.2V/600mAh NI-CD Batterie
 Sonnenkollektor: 2V 0.33W
 Lichtstärke: 8lm
 Abmessungen: 13,3 x 86 x 5,8cm
 Aufladezeit: 6-8 Stunden im Sonnenlicht
 Betriebszeit: 8-10 Stunden
 Funktion: Lichtsensor
 Material: ABS + PC
 Garantie: 2 Jahre

WARTUNG:

Halten Sie das Solarpanel sauber.
 Wischen Sie es mit einem feuchten, weichen Tuch ab.
 Vermeiden Sie Reinigungs- oder Scheuermittel.

Lieferumfang: Solarmodul, Zubehörsatz, Benutzerhandbuch

BETRIEBSART:

Lichtsteuerung: automatisches Aufladen am Tag und automatisches Einschalten bei Dunkelheit.

HINWEISE:

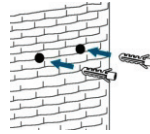
Wenn die Solarleuchte nicht richtig funktioniert.

1. stellen Sie sicher, dass das Solarpanel ausreichend lange dem Sonnenlicht ausgesetzt ist und die Batterie durch die Sonnenenergie geladen wird.
2. Überprüfen Sie, ob die Installationsrichtung des Produkts korrekt ist (Solarpanel nach oben).
3. stellen Sie sicher, dass nichts die Sonneneinstrahlung auf das Solarpanel behindert.
4. Es wird empfohlen, dass das Produkt bei der ersten Verwendung vollständig aufgeladen wird (24 Stunden in der Sonne).
5. Bei sonnigem Wetter verlängert sich die Leuchtdauer, bei Nebel und Regen verkürzt sich die Leuchtdauer.
6. Bitte reinigen Sie regelmäßig den Staub auf dem PV-Panel; Lassen Sie das PV-Panel das Sonnenlicht maximal empfangen, so dass das Produkt eine bessere Lichteffekt hat.
7. Werfen Sie die verbrauchten Batterien nicht weg, sondern recyceln Sie die Batterien gemäß den einschlägigen Gesetzen und Vorschriften des Landes oder der Region des Benutzers.

INSTALLATIONSHANDBUCH



Markieren Sie den Einbauort und bohren Sie die Löcher.



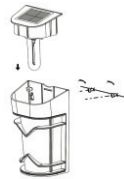
Drücken Sie die Kunststoffdübel in die Löcher.



Schrauben Sie die Schrauben in die Dübel, lassen Sie dabei einen Spielraum von 3 mm.



Nehmen Sie die Leuchte heraus, siehe Abbildung, schalten Sie den Schalter ein und setzen Sie die Leuchte wieder ein.

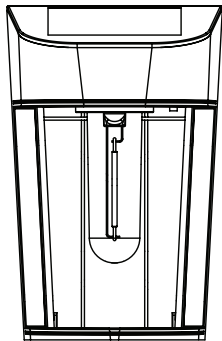


Schieben Sie die Lampe in die vorbereiteten Schrauben.



Die Installation ist abgeschlossen.

Die Bilder in der Anleitung dienen nur zur Information, das abgebildete Produkt kann vom tatsächlichen Produkt abweichen.



Kérjük, figyelmesen olvassa el a kézikönyvet, és kövesse az utasításokat.

PARAMÉTEREK:

LED modell: COB
 LED-ek száma: 1
 Fényszín: 3000K
 Védettségi fok: IP44
 Üzemi hőmérséklet: -20°C - 60°C
 Akkumulátor: AA1.2V/600mAh NI-CD akkumulátor
 Napelem: 2V 0,33W
 Fényerő: 8lm
 Méret: 13,3 x 86 x 5,8cm
 Töltési idő: 6-8 óra napfényben
 Munkaidő: 8-10 óra
 Funkció: fényérzékelő
 Anyag: ABS + PC
 Garancia: 2 év

KARBANTARTÁS:

Tartsa tisztán a napelemet.
 Törölje le nedves, puha ruhával.
 Kerülje a tisztító vagy súrolószereket.

A csomag tartalma: napelem, tartozékkészlet, használati utasítás.

MŰKÖDÉSI MÓD:

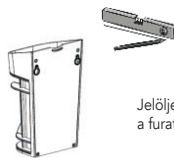
Fényvezérlés: automatikus töltés nappal és automatikus bekapcsolás sötétedés után.

MEGJEGYZÉSEK:

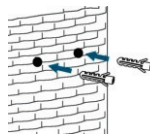
Ha a napelemes lámpatest nem működik megfelelően.

- Győződjön meg róla, hogy a napelemet elegendő ideig napfénynek teszi ki, és az akkumulátort napenergiával tölti.
- Ellenőrizze, hogy a termék telepítési iránya helyes-e (a napelem felfelé néz).
- Győződjön meg arról, hogy semmi nem akadályozza a napelemet a napfénytől.
- Javasoljuk, hogy a termék az első használatba vételkor teljesen feltöltődjön (24 óra a napon).
- A napos időjárás hosszabb, a ködös és esős időjárás rövidebb ragyogási időt eredményez.
- Kérjük, rendszeresen tisztítsa meg a port a PV panelen; Hagyja, hogy a PV panel maximálisan megkapja a napfényt, így a termék jobb lesz. fényhatás.
- Ne dobja ki a használt elemeket, kérjük, hogy az elemeket a felhasználó országának vagy régiójának vonatkozó törvényei és előírásai szerint újrahasznosítsa.

TELEPÍTÉSI KÉZIKÖNYV



Jelölje meg a beszerelés helyét, és készítse el a furatokat.



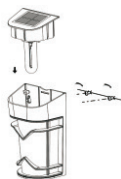
Nyomja be a műanyag dübeleket a lyukakba.



Csavarozza a csavarokat a dübelekbe, 3 mm-es margót hagyva.



Vegye ki a lámpatestet, lásd a képet, kapcsolja be a kapcsolót, majd tegye vissza a lámpatestet.

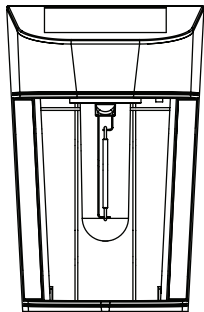


Csúsztassa a lámpát az előkészített csavarokba.



A beszerelés befejeződött.

A kézikönyvben található képek csak tájékoztató jellegűek, a bemutatott termék eltérhet a tényleges terméktől.



Należy uważnie przeczytać instrukcję obsługi i postępować zgodnie z jej zaleceniami.

PARAMETRY:

Model LED: COB
 Liczba diod LED: 1
 Barwa światła: 3000K
 Stopień ochrony: IP44
 Temperatura pracy: -20°C - 60°C
 Bateria: bateria AA1.2V/600mAh NI-CD
 Panel słoneczny: 2V 0.33W
 Lumeny: 8lm
 Wymiary: 13,3 x 86 x 5,8 cm
 Czas ładowania: 6-8 godzin w świetle słonecznym
 Czas pracy: 8-10 godzin
 Funkcja: czujnik światła
 Materiał: ABS + PC
 Gwarancja: 2 lata

KONSERWACJA:

Utrzymuj panel słoneczny w czystości.
 Przecieraj wilgotną, miękką szmatką.
 Unikaj środków czyszczących lub ściernych.
 Opakowanie zawiera: panel słoneczny, zestaw akcesoriów, instrukcję obsługi

TRYB PRACY:

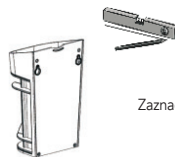
Kontrola światła: automatyczne ładowanie w ciągu dnia i automatyczne włączenie po zmroku

UWAGI:

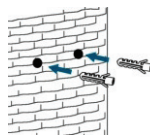
Jeśli oprawa solarna nie działa prawidłowo.

1. Upewnij się, że panel słoneczny jest wystawiony na działanie promieni słonecznych przez wystarczający okres czasu, a akumulator jest ładowany energią słoneczną.
2. Sprawdź, czy kierunek instalacji produktu jest prawidłowy (panel słoneczny skierowany do góry).
3. Upewnij się, że nic nie zasłania paneli słonecznych przed światłem słonecznym.
4. Zaleca się, aby produkt był w pełni naładowany przy pierwszym użyciu (24 godziny na słońcu)
5. Słoneczna pogoda spowoduje dłuższy czas świecenia, mglista i deszczowa pogoda spowoduje krótszy czas świecenia.
6. Należy regularnie czyścić panel fotowoltaiczny z kurzu; panel fotowoltaiczny może w maksymalnym stopniu odbierać światło słoneczne, dzięki czemu produkt ma lepszy efekt świetlny.
7. Nie wyrzucaj zużytych baterii, poddaj je recyklingowi zgodnie z odpowiednimi przepisami i regulacjami obowiązującymi w kraju lub regionie użytkownika.

INSTRUKCJA MONTAŻU



Zaznacz miejsce instalacji i wykonaj otwory.



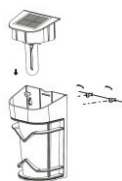
Wciśnij plastikowe kolki w otwory.



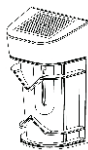
Wkręć śruby w kolki, pozostawiając 3 mm marginesu.



Zdejmij oprawę, patrz rysunek, włącz przełącznik, a następnie włóż oprawę z powrotem.

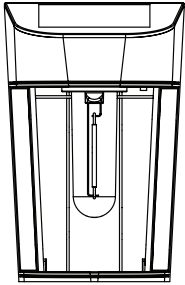


Wsuń lampę w przygotowane śruby.



Instalacja zakończona.

Zdjęcia w instrukcji mają charakter wyłącznie informacyjny, przedstawiony produkt może różnić się od rzeczywistego.



Моля, прочетете внимателно ръководството и следвайте инструкциите.

Параметри:

LED модел: COB
Брой светодиоди: 1
Цвят на светлината: 3000K
Степен на защита: IP44
Работна температура: -20°C - 60°C
Батерия: AA1.2V/600mAh Ni-CD батерия
Слънчев панел: 2V 0,33W
Лумени: 8lm
Размери: 13,3 x 86 x 5,8 cm
Време за зареждане: 6-8 часа на слънчева светлина
Работно време: 8-10 часа
Функция: сензор за светлина
Материал: ABS + PC
Гаранция: 2 години

ПОДДЪРЖАНЕ:

Поддържайте слънчевия панел чист.
Избършете с влажна мека кърпа.
Избягвайте почистващи или абразивни препарати.

Пакетът включва: соларен панел, комплект аксесоари, ръководство за потребителя

Режим на работа:

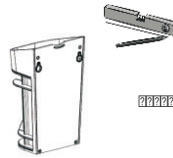
Контрол на светлината: автоматично зареждане през деня и автоматично включване след стъмване.

ЗАБЕЛЕЖКИ:

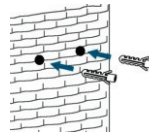
Ако соларното осветително тяло не работи правилно.

1. уверете се, че соларният панел е изложен на слънчева светлина за достатъчен период от време и батерията се зарежда със слънчева енергия.
2. Проверете дали посоката на инсталиране на продукта е правилна (соларният панел е обрнат нагоре).
3. уверете се, че нищо не пречи на слънчевата светлина върху слънчевия панел.
4. Препоръчително е продуктът да бъде напълно зареден при първото му използване (24 часа на слънце).
5. Слънчевото време ще доведе до по-дълго време на светене, а мъгливото и дъждовното време ще доведе до по-кратко време на светене.
6. Моля, редовно почиствайте праха върху фотоволтаичния панел; Нека фотоволтаичният панел да получава слънчева светлина в максимална степен, така че продуктът да има по-добри светлинния ефект.
7. Не изхвърляйте използваните батерии, моля, рециклирайте батериите в съответствие със съответните закони и разпоредби на страната или региона на потребителя.

Ръководство за инсталиране



Вкарайте пластмасовите дюбели в отворите.



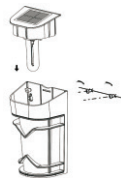
Вкарайте пластмасовите дюбели в отворите.



Завинтете винтовете в дюбелите, като оставите 3 мм разстояние.



Издадете осветителното тяло, вижте снимката, включете ключа и след това поставете осветителното тяло обратно.

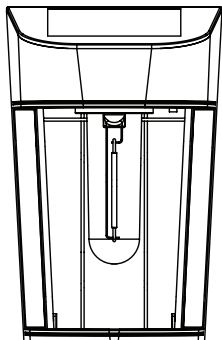


Вкарайте лампата в подготвените винтове.



Монтажът е завършен.

Снимките в ръководството са само за информация, показаният продукт може да се различава от действителния.



Vă rugăm să citiți cu atenție manualul și să urmați instrucțiunile.

PARAMETRII:

Model LED: COB
Numărul de LED-uri: 1
Culoarea luminii: 3000K
Grad de protecție: IP44
Temperatura de funcționare: -20°C - 60°C
Baterie: baterie AA1.2V/600mAh NI-CD
Panou solar: 2V 0.33W
Lumini: 8lm
Dimensiuni: 13,3 x 86 x 5,8cm
Timp de încărcare: 6-8 ore în lumina soarelui
Timp de lucru: 8-10 ore
Funcție: senzor de lumină
Material: ABS + PC
Garanție : 2 ani

ÎNTREȚINERE:

Păstrați panoul solar curat.
Ștergeți cu o cârpă moale și umedă.
Evitați agenții de curățare sau agenții abrazivi.

Pachetul include: panou solar, kit de accesorii, manual de utilizare

MOD DE FUNCȚIONARE:

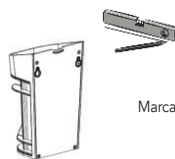
Controlul luminii: încărcare automată în timpul zilei și pornire automată după lăsarea întinericului

NOTĂ:

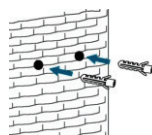
În cazul în care corpul de iluminat solar nu funcționează corect.

1. Asigurați-vă că panoul solar este expus la lumina soarelui pentru o perioadă suficientă de timp și că bateria este încărcată cu energie solară.
2. Verificați dacă direcția de instalare a produsului este corectă (panoul solar orientat în sus).
3. Asigurați-vă că nimic nu obstrucționează panoul solar de lumina solară.
4. Se recomandă ca produsul să fie încărcat complet la prima utilizare (24 de ore la soare).
5. Vremea însoțită va avea ca rezultat un timp de strălucire mai lung, vremea cețoasă și ploioasă va avea ca rezultat un timp de strălucire mai scurt.
6. Vă rugăm să curățați în mod regulat praful de pe panoul fotovoltaic; Lăsați panoul fotovoltaic să poată primi lumina soarelui în cea mai mare măsură, astfel încât produsul să aibă o mai bună efect luminos mai bun.
7. Nu aruncați bateriile uzate, vă rugăm să reciclați bateriile în conformitate cu legile și reglementările relevante din țara sau regiunea utilizatorului.

MANUAL DE INSTALARE



Marcați locul de instalare și faceți găurile.



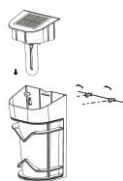
Marcați locul de instalare și faceți găurile.



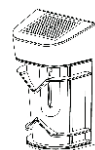
Înșurubați șuruburile în dibluri, lăsând o marjă de 3 mm.



Scoateți corpul de iluminat, vezi imaginea, porniți întreprătorul și apoi puneți corpul de iluminat la loc.



Glisați lampa în șuruburile pregătite.



Instalarea este completă.

Imaginile din manual sunt doar cu titlu informativ, produsul prezentat poate fi diferit de cel real.